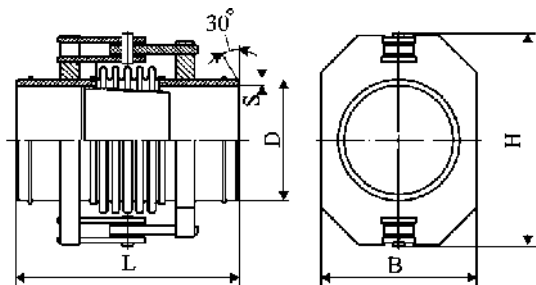


Сильфонные компенсаторы тип ПОПГ

Тип ПОПГ



Компенсаторы сильфонные поворотные одноплоскостные типа ПОПГ с внутренним направляющим патрубком и патрубками под приварку. Данные компенсаторы могут устанавливаются непосредственно в трубопроводы, проводящие воду (сетевая и питьевая) с температурой до 150 °С и скоростью выше 8 м/с, нефть и нефтепродукты с температурой до 450 °С и скоростью выше 8 м/с, а также пар и газообразные среды, не вызывающие коррозию материалов компенсатора с температурой до 500 °С и скоростью до 80 м/с.

Таблица 17*

Номенклатура серийной продукции**

Условное обозначение	Условное давление, РН, МПа (кгс/см²)	Условный проход, DN, мм	Размеры, мм					Амплитуда углового хода, ± γ, градус N = 5000 циклов	Жесткость при повороте, С _γ Н м/градус	Масса, кг
			D	s	L	H	B			
ПОПГ.Т6-10-350	1,0 (10)	350	377	9	700	663	475	3	130 (13,0)	186
ПОПГ.Т6-10-500		500	530	8	750	848	630	3	266 (26,6)	368
ПОПГ.Т6-10-600		600	630	8	954	950	770	3	407 (40,7)	573

* Параметры сильфонных компенсаторов в таблице носят информационный характер, точные характеристики изделий уточняйте у технических специалистов завода;

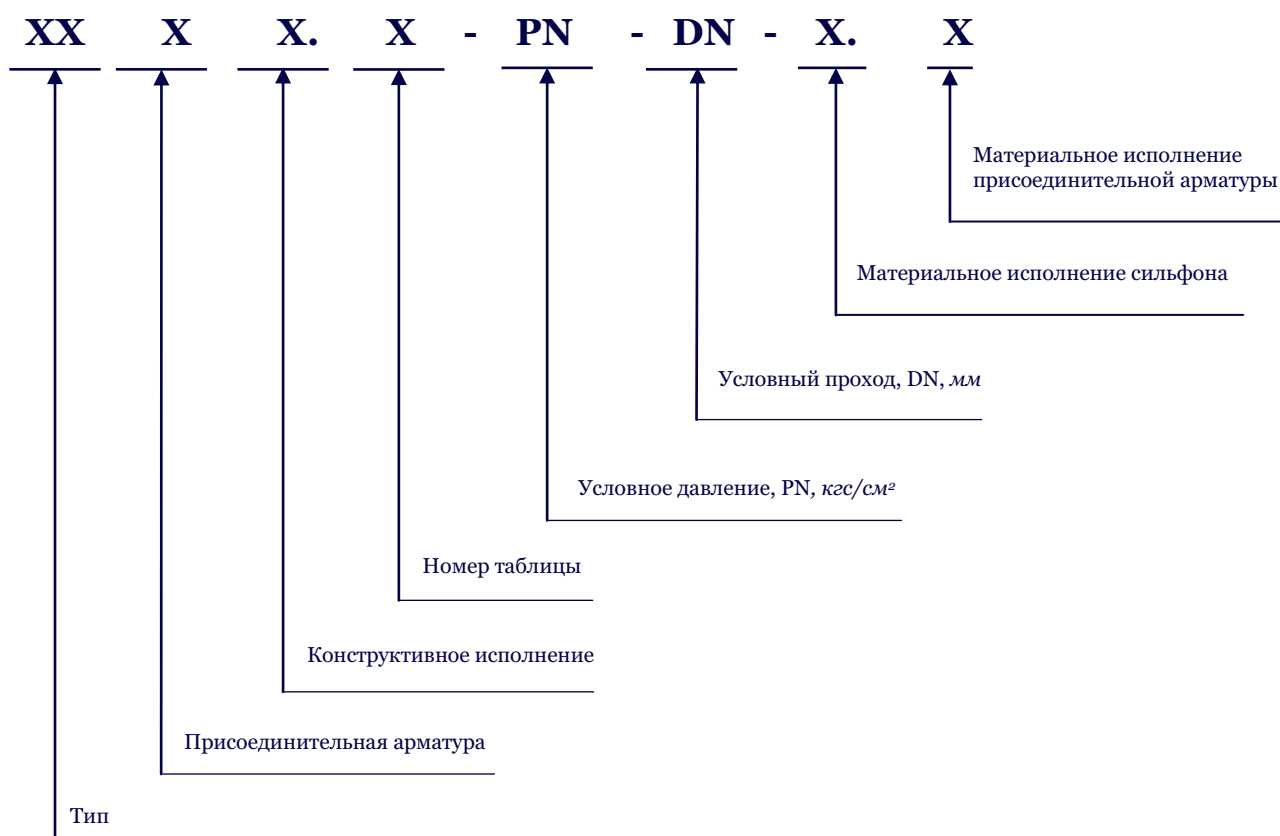
** Научная, материально-техническая база и испытательное оборудование завода позволяют поставлять не только серийную продукцию, но и изделия, проектируемые и производимые по индивидуальным заказам (по техническому заданию заказчика).

Условное обозначение сильфонных компенсаторов общепромышленного назначения по техническим условиям ИЯНШ.300260.046ТУ

Условное обозначение компенсаторов состоит из символов и численных значений основных параметров:

Условные символы типов и исполнений компенсаторов					
Тип	Символ	Присоединительная арматура	Символ	Конструктивное исполнение	Символ
Поворотный одноплоскостной	ПО	Патрубок под сварку (с двух сторон)	П	Базовое (сильфон + 2 патрубка или фланца)	Н
Поворотный пространственный	ПП	Фланец (с двух сторон)	Ф	С направляющим патрубком	Г
Сдвиговый пространственный	СП	Фланец с одной стороны, патрубок под сварку с другой стороны	Д	С защитным кожухом	К
Сдвигово-поворотный	С				
Сдвиговый одноплоскостной	СО	Патрубок под сварку с одной стороны, отвод под сварку с другой	ОП	С направляющим патрубком и защитным кожухом	М
Разгруженный универсальный	РУ				

Схема условных обозначений компенсаторов



В зависимости от условий эксплуатации, материальное исполнение сильфонных компенсаторов должно оговариваться при заказе в соответствии нижеприведёнными таблицами:

Сильфон		
Вариант исполнения	Марка материала	Допустимая температура эксплуатации К (°С)
1	- наружные слои (со стороны окружающей среды) и внутренние слои (со стороны проводимой среды) из стали марки 05X18H10T (08X18H10T или 12X18H10T) по ГОСТ 5632; - промежуточные слои из стали марки 08кп (08пс или 08ю) по ГОСТ 9045.	от 253 до 423 (от минус 20 до 150)
2	- все слои из стали марки 05X18H10T (08X18H10T или 12X18H10T) по ГОСТ 5632;	от 20 до 773 (от минус 253 до 500)
3	- все слои из стали марки 10X17H13M2T по ГОСТ 5632	от 20 до 773 (от минус 253 до 500)

Присоединительная арматура		
Вариант исполнения	Марка материала	Допустимая температура эксплуатации К (°С)
1	сталь 20 по ГОСТ 1050	от 253 до 698 (от минус 20 до 425)
2	сталь 17Г1С по ГОСТ 19281	от 233 до 748 (от минус 40 до 475)
3	сталь 09Г2С, 09Г2 по ГОСТ 19281	от 203 до 748 (от минус 70 до 475)
4	сталь 08X18H10T, 12X18H10T по ГОСТ 5632	от 20 до 823 (от минус 253 до 550)
5	сталь 10X17H13M2T по ГОСТ 5632	от 20 до 823 (от минус 253 до 550)
6	сталь 15X5М по ГОСТ 20072	от 223 до 873 (от минус 50 до 600)

Пример записи при заказе:

Пример записи при заказе и в другой документации поворотного пространствен сильфонного компенсатора на условное давление PN1,6 МПа (16 кгс/см²), условным проходом DN 500, присоединение к трубопроводу под сварку, конструктивное исполнение, материальное исполнение сильфона (все слои из стали марки 05X18H10T), материальное исполнение присоединительной арматуры (сталь 20):
«Компенсатор сильфонный ПППН.Т7-16-500-2.1 по ИЯНШ.300260.046 ТУ».

Основные параметры и характеристики проводимой среды изделий по ИЯНШ.300260.046 ТУ

Проводимая среда	Температура проводимой среды, макс., К (°С)	Скорость проводимой среды, м/с
Вода пресная сетевая, вода питьевая, сырая нефть, нефтепродукты	723 (450)	8 не более
Пар, природный газ, газообразные среды, не вызывающие коррозию материалов компенсатора	773 (500)	80 не более
Примечание: 1. Допустимое содержание хлор-ионов в пресной воде – в проводимой среде для компенсаторов, устанавливаемых в тепловые сети – не более 250 мг/л. 2. Допускается использовать компенсаторы на других проводимых средах, не способных вызывать сульфидно-коррозионное растрескивание		